

Livret d'accueil

Stagiaires formation continue

Travailler et Apprendre Ensemble

Bienvenue !

Un projet du mouvement ATD Quart-Monde

En 1957 dans le “camp du Château de France” de Noisy-le-Grand, alors plus grand bidonville d’Europe, Joseph Wresinski s’installe et fonde le mouvement ATD Quart-Monde avec les familles vivant là.

Alors que cette organisation allait peu à peu contribuer à porter la parole des plus exclus tout autour du globe, à Noisy-le-Grand il eût pour conséquence notable la construction du Centre de Promotion familiale : un lieu d’hébergement mais aussi d’accompagnement social et culturel de familles en situation de grande précarité.

Depuis les années 60, des ateliers de production occupaient une partie du terrain de ce centre, ils étaient consacrés à la formation professionnelle d’habitants de la cité. C’est dans ces locaux que TAE a été fondé en 2002.

Le projet TAE est l’héritier de 30 années d’expérimentations et d’innovations du mouvement ATD Quart-Monde pour donner à tous l’accès au travail et à la formation professionnelle.

Notre formation

L'entreprise « Travailler et apprendre ensemble » (TAE), projet pilote du mouvement ATD Quart Monde depuis 2002, expérimente **des méthodes de management fondées sur l'autonomisation et la responsabilisation de tous ses salariés.**

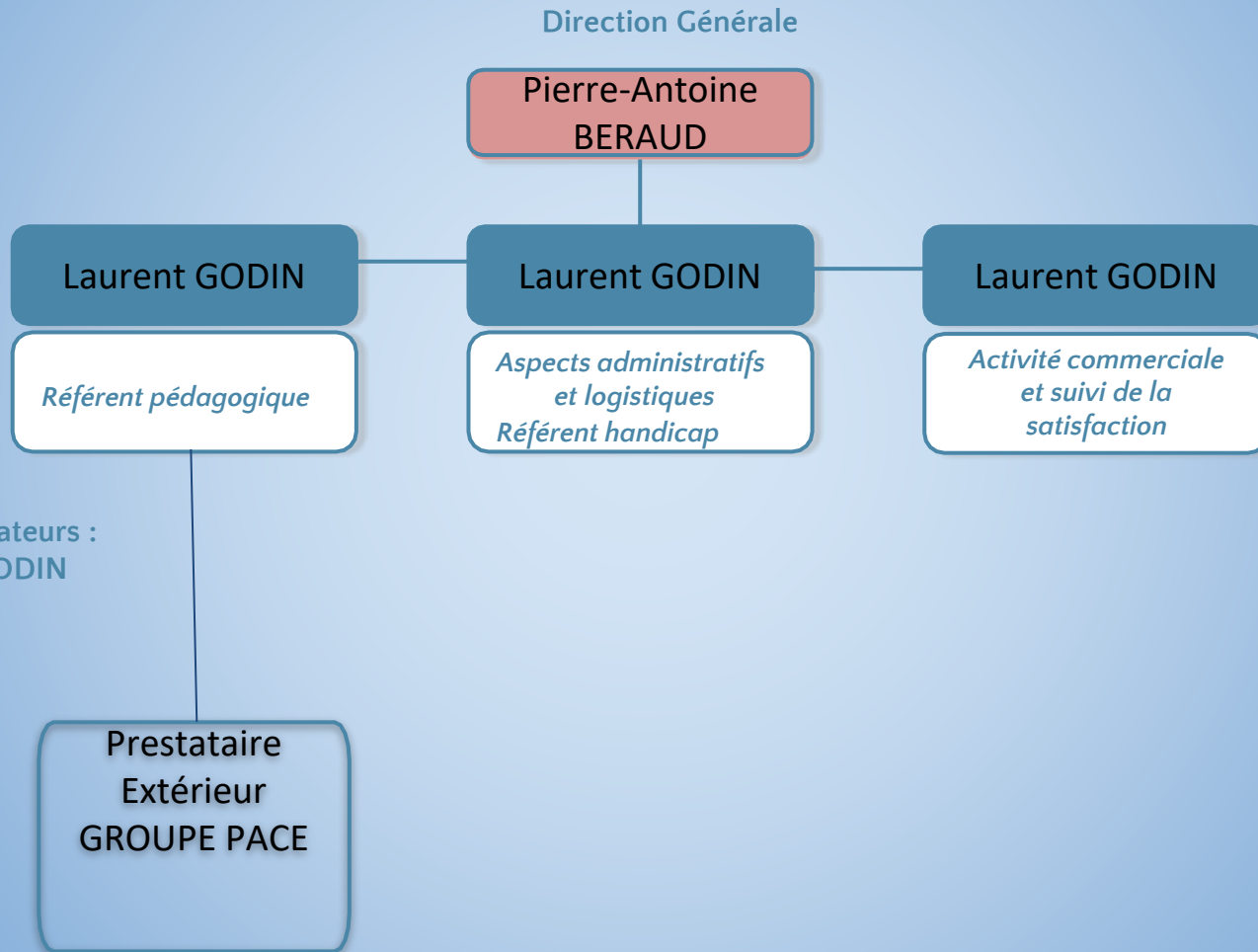
L'objectif est de parvenir à gérer harmonieusement et efficacement une très grande diversité de collaborateurs, y compris des personnes considérées comme « très éloignées de l'emploi ».

Entreprise humaniste, entreprise solidaire, entreprise libérée, TAE illustre ces mouvements managériaux et s'inscrit dans la Responsabilité Sociale d'Entreprise.

Les participants prendront du recul sur leurs pratiques managériales, se confronteront à celles mises en œuvre à TAE et en imagineront de nouvelles, plus incluantes tout en restant réalistes dans le contexte de leur entreprise.

Objectifs visés de la formation : Développer au sein de son organisation une politique inclusive visant à intégrer des profils éloignés de l'emploi en mettant en place des outils managériaux adaptés.

Notre équipe



L'équipe de formateurs :

- Laurent GODIN

La préparation de votre formation (1)

1

A la réception de votre convocation par mail, prenez connaissance de l'ensemble des informations et documents annexés.

2

N'hésitez pas à solliciter un échange avec le formateur / la formatrice si vous avez des questions ou des doutes à propos des prérequis ou des objectifs

3

Si votre état de santé l'exige, sollicitez le référent handicap afin d'étudier vos besoins d'aménagement :

4

Pour toute question en amont de la formation, n'hésitez pas à solliciter l'équipe support :

La préparation de votre formation (2)

Formation uniquement en présentielle

- Sont annexés à cette convocation, sous format PDF, le présent livret d'accueil contenant le règlement intérieur à respecter, le plan d'accès et les conditions d'accueil du lieu de la formation.

Le déroulement de votre formation

1

Présentation et partage des attentes

2

Présentation des objectifs et du déroulement par le formateur / la formatrice

3

Évaluation de vos acquis en entrée en formation par le formateur / la formatrice, sous forme de question ouvertes, de quizz ou d'autres modalités

4

Formation proprement dite

5

Projection individuelle et collective suite à la formation (bilan, feuille de route individuelle et/ou collective, etc.)

6

Évaluation de la formation à chaud via le questionnaire d'évaluation

7

Remise de votre attestation de formation par le Pôle administratif

Les travaux intersessions :

Certaines de nos formations demandent la mise en œuvre de travaux intersessions. Dans ce cas, le formateur précisera :

- Les attendus,
- Les outils et méthodes utiles à la réalisation des travaux,
- Le temps à y consacrer.

Il / elle restera à votre disposition pendant la durée de l'intersession en cas de besoin.

L'évaluation de votre satisfaction :

A l'issue de la formation, un questionnaire de satisfaction vous est proposé, il vous permettra d'évaluer tous les aspects de la formation et de proposer des suggestions ou des améliorations.

Le suivi post-formation :

Nos équipes sont disponibles pour toute question relative à la formation pendant une durée de 6 mois après la formation. Ils sont joignables par e-mail dans un premier temps.

Notre approche pédagogique

Notre philosophie de transmission



Pratiquer dans des conditions réelles et échanger avec des professionnels en exercice



Transmettre les clés théoriques donnant un cadre de référence clair et accessible



S'exercer collectivement en travaillant sur des situations concrètes



Se projeter sur la traduction des apprentissages dans son environnement professionnel



S'accorder sur les pratiques concrètes pouvant être mises en œuvre à l'issue de la formation

Quelles méthodes pédagogiques ?

Nous mettons en œuvre des méthodes pédagogiques diversifiées et participatives pour faciliter votre processus d'apprentissage :

- Fiches pratiques
- Mise en situation pratiques
- Etc.

Nos formations privilégient l'apprentissage par la pratique. Les séquences théoriques ne sont ainsi que l'ouverture vers des travaux collaboratifs, des échanges et une capitalisation progressive de pratiques.

Vos ressources pédagogiques

Les fiches pratiques TAE sont accessibles sur le site internet TAE.

<https://ecosolidaire.org/un-projet-dentreprise-experimentale/nos-outils-de-management/>

Certaines sont distribuées sous format PDF en annexe au compte-rendu de chaque journée de formation

Votre assiduité

Vous devez être présent(e) aux horaires de la formation indiqués sur votre Convocation de formation ou convenus avec votre formateur.trice.

En cas de retard, d'absence ou d'imprévu, **il est impératif de prévenir dans les meilleurs délais par mail à l'adresse formationtae@ecosolidaire.org**

Emargement :

- L'émargement sur la feuille d'émargement fournie par votre formateur est obligatoire. Il se fait chaque demi-journée, avec un émargement supplémentaire qui atteste que vous avez reçu votre attestation en fin de formation.

Apprenant.e.s en situation de handicap

Si vous êtes en situation de handicap et que votre état de santé peut représenter une difficulté pour suivre votre formation, nous mettrons tout en œuvre pour rendre nos formations accessibles et fournir tous les aménagements nécessaires. Pour cela, n'hésitez pas à contacter notre référent handicap en amont de la formation

Le référent handicap vous proposera un entretien pour analyser vos besoins en toute confidentialité. Il pourra soit :

- Vous proposer directement des aménagements après consultation de l'équipe pédagogique,
- Solliciter les appuis techniques et financiers nécessaires en cas de besoin,
- Vous orienter vers une formation équivalente accessible si, malgré tous nos efforts, nous ne réussissons pas à mettre en accessibilité la formation.

Exemples d'aménagements pouvant être mis en œuvre :

- Accessibilité des lieux de formation
- Aménagement des supports pédagogiques
- Aménagement du rythme et des horaires
- Aménagement des travaux intersessions
- Adaptation des ateliers et des travaux de groupes
- Mobilisation d'aides humaines
- Etc.

Evaluation des acquis et attestation

L'évaluation des acquis est réalisée par le formateur au regard de l'ensemble du déroulé de la formation. Il tient ainsi compte :

- De votre participation aux activités et aux échanges
- Etc.

Elle est complétée en fin de formation par l'intermédiaire d'une évaluation formelle qui peut prendre plusieurs formes selon la thématique :

- Questionnaire de type QCM,
- Questions ouvertes
- Mise en situation pratique
- Feuille de route vous amenant à vous projeter sur les actions que vous allez mettre en œuvre à l'issue de la formation
- Etc.

Attestation de fin de formation et Certificat de réalisation

L'évaluation des acquis permet au formateur de donner une appréciation reportée sur votre attestation de formation. L'appréciation est réalisée au regard des objectifs de la formation qui se décomposent en connaissances (éléments théoriques, cadre légal, notions clés, etc.) et en compétences (savoirs-faire pratiques, capacité à mettre en œuvre des actions, etc.)

Le certificat de réalisation est un document qui reprend les éléments contractuels de votre formation et atteste que vous l'avez bien suivie.

Pour toutes questions ou réclamations sur votre parcours ,
ou pour contacter notre référent handicap envoyez un mail
à l'adresse mail suivante :

formationtae@ecosolidaire.org